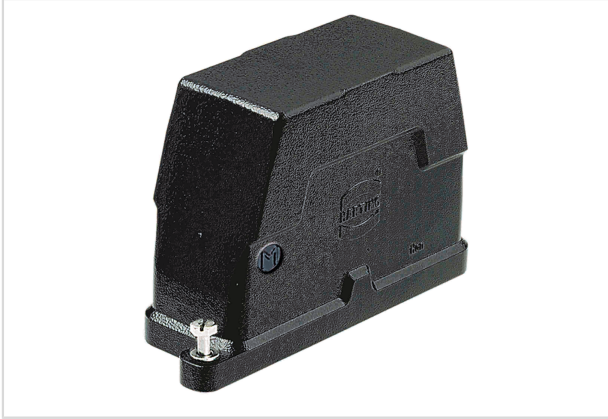


Han 16HPR Hood Side Entry M40 Screw Lock



이미지는 예시용일 뿐입니다. 제품 설명을 참조하십시오.

| | |
|--------------------|---|
| 부품 번호 | 19 40 016 0513 |
| 사양 | Han 16HPR Hood Side Entry M40 Screw Lock |
| HARTING eCatalogue | https://b2b.harting.com/19400160513 |

식별

| | |
|------------|----------|
| 카테고리 | 후드/하우징 |
| 후드/하우징 시리즈 | Han® HPR |
| 후드/하우징 타입 | 후드 |

버전

| | |
|---------|---------------------|
| 잠금 유형 | 나사 잠금 |
| 규격 | 16 B |
| 버전 | 사이드 엔트리 |
| 케이블 엔트리 | 1x M40 |
| 응용 분야 | 열악한 옥외 환경 지원 후드/하우징 |

기술적 특성

| | |
|-----------------------------|---|
| 체결 토크(나사 잠금 방식) | 4 Nm |
| 제한 온도 | -40 ... +125 °C |
| IEC 60529 규격에 따른 보호 등급 | IP65 IP68 ISO 20653 규격에 따른 IP69 / IPX9K |
| UL 50 / UL 50E 규격에 따른 유형 등급 | 4 4X 12 |

자재 특성

| | |
|-------------|---------------------|
| 재료 (후드/하우징) | 알루미늄 다이-캐스트 내부식성 |
| 표면 (후드/하우징) | 분말 코팅방식 |



Pushing Performance

자재 특성

| | |
|---------------------|------------------|
| 컬러 (후드/하우징) | RAL 9005 (제트 블랙) |
| 재료 (잠금장치) | 스테인리스 강 |
| RoHS | 준수 |
| ELV 상태 | 준수 |
| China RoHS | e |
| REACH Annex XVII 물질 | No |
| REACH ANNEX XIV 물질 | No |
| REACH SVHC 물질 | No |

상세명세 및 승인

| | |
|----------|--|
| 승인규격 | DNV GL |
| UL / CSA | UL 1977 ECBT2.E235076 CSA-C22.2 No. 182.3 ECBT8.E235076 |
| CE | Yes |

상업용 데이터

| | |
|----------|----------|
| 포장 규격 | 1 |
| 총 중량 | 580 g |
| 원산지 | 독일 |
| 유럽 관세 번호 | 85389099 |